

---

# QUÈ FER SI TROBES UN ANIMAL MARÍ EN PROBLEMES?

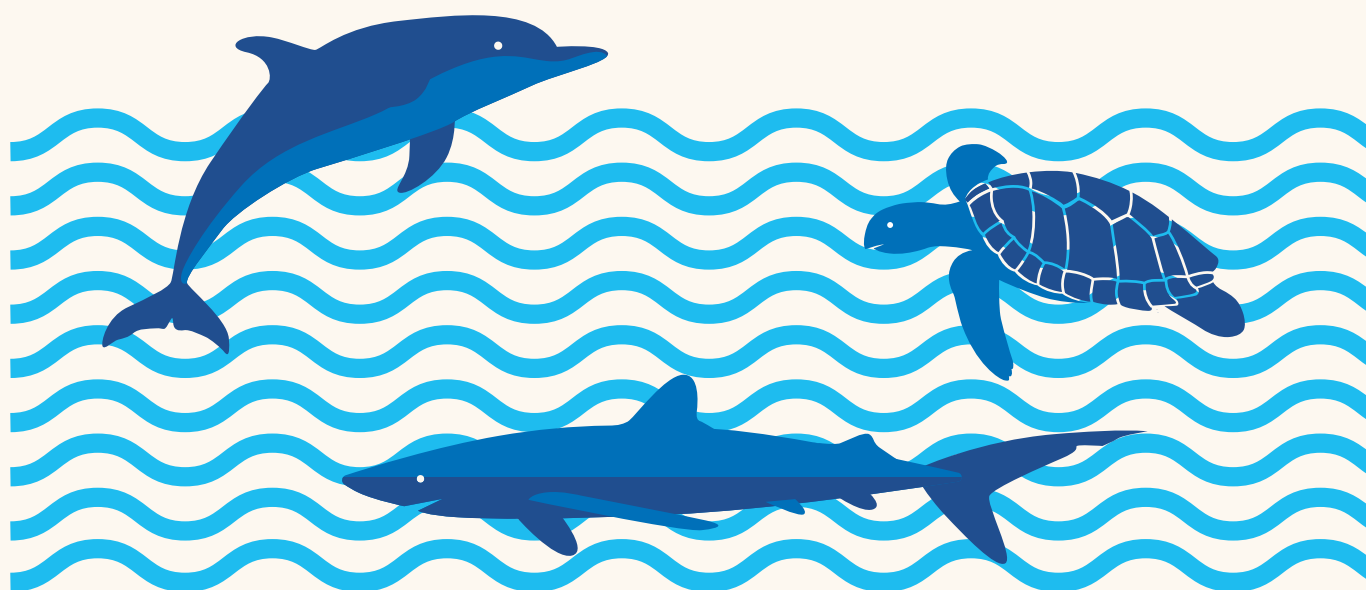


**BONES PRÀCTIQUES AMBIENTALS EN PORTS ESPORTIUS, MARINES  
I CLUBS NÀUTICS PER A LA PROTECCIÓ DE FLORA I FAUNA MARINA.**



# EL MEDITERRANI, UN MAR DE VIDA

EN EL MAR MEDITERRANI HI HABITEN MULTITUD DE CETACIS, TORTUGUES I TAURONS DE GRAN VALOR ECOLÒGIC, QUE S'ENCARREGUEN DE MANTINDRE L'EQUILIBRI DE L'ECOSISTEMA. ALGUNES D'ESTES ESPÈCIES ESTAN GREUMENT AMENAÇADES DEGUT, SOBRETOT, A IMPACTES PROVOCATS PER LES ACTIVITATS HUMANES.



# PROTOCOL D'ACTUACIÓ AMB FAUNA MARINA EN PROBLEMES O MORTA

Navegant, hi pots trobar animals amb problemes, malalts, ferits i fins i tot morts. La teua col·laboració és fonamental per a protegir la fauna marina.

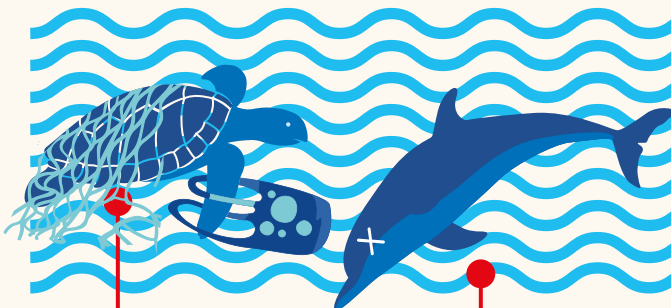
Telefonant al 112 s'activa la Xarxa de Varaments de la Comunitat Valenciana. Sigues pacient abans de realitzar qualsevol acció, l'equip tècnic de rescat de la Fundació Oceanogràfic i la Universitat de València contactaran amb tu per a indicarte els passos a seguir.

TELEFONA  
AL



# 1

## ÉS MOLT IMPORTANT RESPECTAR I SABER:



Fauna marina  
amb problemes  
o feridas

Fauna marina  
morta

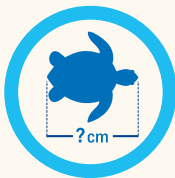
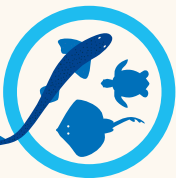
- No entres a l'aigua per a ajudar o llevar una xarxa a la deriva enganxada a l'animal. Això posa en risc la teua vida.
- Mantín la distància.
- No alimentes i/o manipules l'animal, pot empitjorar la seua situació.
- En animals emmallats per fem marí no retires el residu de la zona afectada.
- La teua ajuda és de vital importància. Per a això:

### REGISTRA TOTA LA INFORMACIÓ POSSIBLE

Fotos, vídeos, hora, posició, rumb de l'animal...

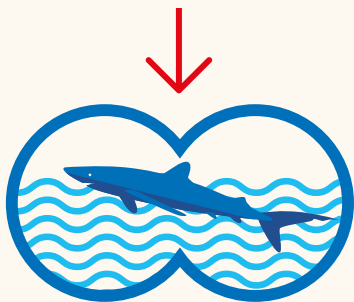
### INTENTA IDENTIFICAR L'ANIMAL

Espècie, talla o pes aproximat i el comportament de l'exemplar.



EL REPORT O RESCAT DE FAUNA MARINA VIVA, AMB PROBLEMES O MORTA, ÉS UNA APORTACIÓ IMPORTANT A LA CONSERVACIÓ DE LA BIODIVERSITAT MARINA.

# RECORDA

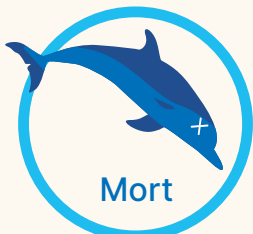


Albirament de fauna amb problemes, ferida o morta



Telefona al 112: s'activa el protocol d'assistència a varaments

UNIVERSITAT DE VALÈNCIA



Mort

ICBiBE  
Institut Universitari Cavanilles  
de Biodiversitat i Biologia Evolutiva



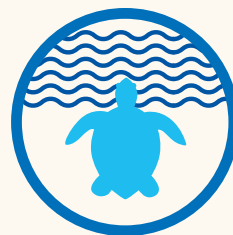
FUNDACIÓ OCEANOGRÀFIC VALÈNCIA



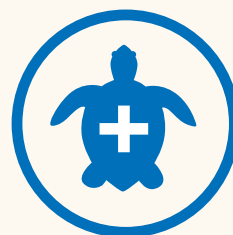
Viu



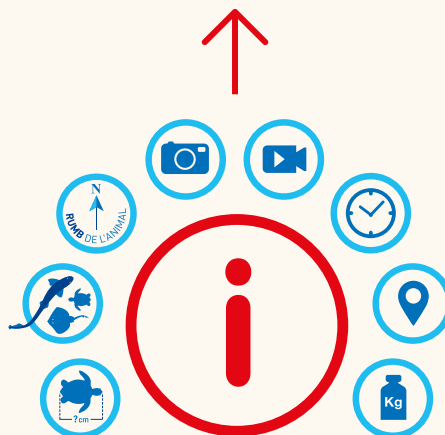
FUNDACIÓ OCEANOGRÀFIC VALÈNCIA



Retorn al medi marí



Arriba a l'Arca del Mar del Oceanogràfic per a la seua recuperació



Registra la informació: fotos, vídeos, hora, posició i rumb de l'exemplar. La seua espècie, la seua talla o pes aproximats i/o el seu comportament



Els tècnics et donaran informació precisa del procediment a seguir

# BONES PRÀCTIQUES AMBIENTALS EN EL PORT

2

- **GESTIONA ELS RESIDUS SÒLIDS DE MANERA RESPONSABLE.**

Estos hauran de ser emmagatzemats i disposats en el port en els llocs indicats.

- **NO ABOQUES RESIDUS LÍQUIDS DE CAP MENA A LES AIGÜES DE LA DÀRSENA** (aigües de sentina, aigües negres o grises), utilitza els punts nets designats en el port.

- **EVITA FUGUES I SIGUES MOLT ACURAT AMB LA MANIPULACIÓ D'OLI I HIDROCARBURS.**

Estos formen amb l'aigua una capa impermeable que obstaculitza el pas de la llum solar i l'intercanvi gasós amb el medi marí. La inhalació o ingestió és molt tòxica en fauna marina. A més, pot cobrir la pell, les brànquies o les

plomes dels animals marins provocant-los greus problemes de salut.

- **ELS PRODUCTES DE NETEJA** que entren en les aigües grises produïdes en l'embarcació han de ser **BIODEGRADABLES.**

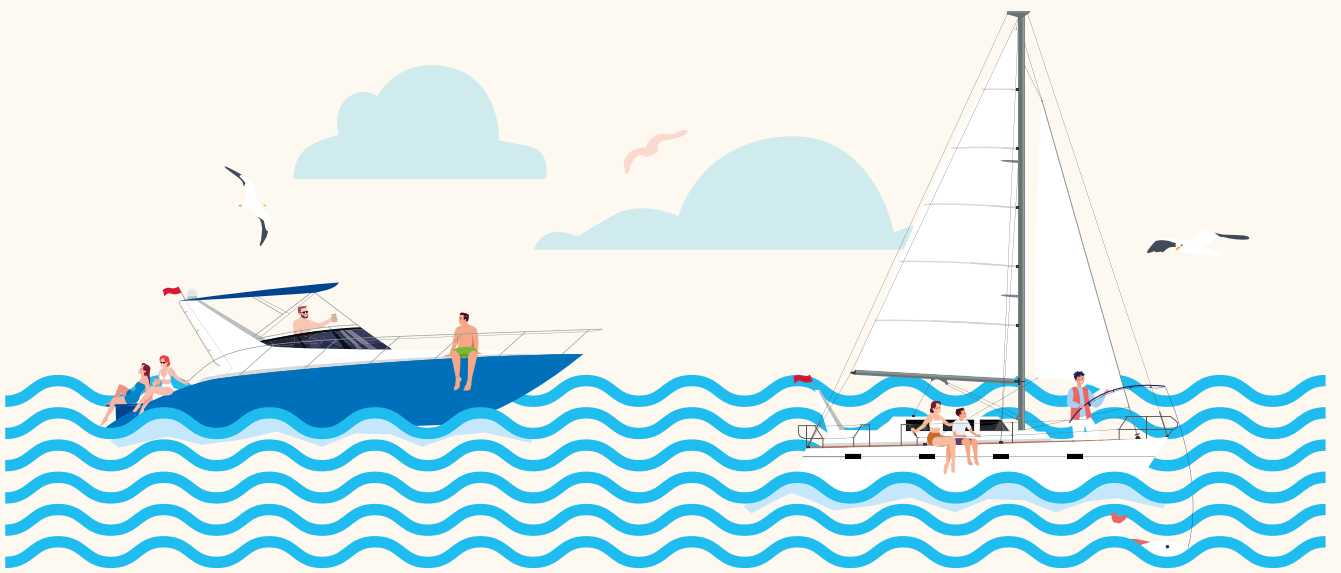
- **USA DETERGENTS SENSE FOSFATS.**

- **USA PRODUCTES DE NETEJA BIODEGRADABLES I SENSE DISSOLVENTS.**

- Les operacions de **REPARACIÓ O MANTENIMENT D'EMBARCACIONS HAN DE LIMITAR-SE A LES ÀREES ESPECÍFICAMENT DESIGNADES** per a això, per a evitar que les substàncies tòxiques puguin ingressar en el medi marí.

- Utilitza **PINTURA ANTIFOULING** (patent) **SENSE ESTANY.**





# BONES PRÀCTIQUES AMBIENTALS A BORD

3

- **NO LLANCES RESIDUS AL MAR.** Ferixen, intoxiquen, poden ser ingerits, causar asfíxia o ser un impediment per a la mobilitat de la fauna.
- **RESPECTA LES RESTRICCIONS DE FONDEIG.** Usa boies de fondeig sempre que siga possible. En fondejar amb àncora, evita les prades de fanerògames marines (com la *Posidonia oceanica*), ja que són zones de cria i refugi de fauna marina.
- **MODERA LA VELOCITAT DE L'EMBARCACIÓ** i evita canvis bruscos de direcció i velocitat. Reduiràs la contaminació acústica i possibles col·lisions amb fauna.
- Coneix i respecta la regulació d'activitats en les àrees marines protegides (AMP).
- **PRACTICA ACTIVITATS AQUÀTIQUES DE MANERA SOSTENIBLE,** responsable i respectuosa amb la fauna marina. No alimentes, molestes,

toques, ni recol·lectes animals i plantes o algues vives o mortes.

- **SI PRACTIQUES PESCA ESPORTIVA, FES-HO DE MANERA SOSTENIBLE, RESPONSABLE I RESPECTUOSA AMB LA FAUNA MARINA.** Per exemple, mai utilitzes hams inoxidables, si es quedaren enganxats en la boca d'un peix, tardarien molt de temps a caure's. Evita l'ús de plom com a llast, ja que és molt tòxic si es perd en el mar i existixen opcions innòcues com els aliatges de zinc o similars. Consulta diverses fonts d'informació i mantén-te actualitzat amb les noves tècniques, instruments esportius i accessoris per a la pesca responsable.

---

## SABIES QUÈ?

La Fundació Oceanogràfic disposa d'una aplicació gratuïta per a dispositius IOS i Android que t'ajuda a fondejar de manera responsable: "**Projecte Posidònia**".



# BONES PRÀCTIQUES AMBIENTALS EN ALBIRAMENTS DE FAUNA MARINA

## 4

Regulada pel Reial Decret 1727/2007, del 21 de desembre, pel qual s'establixen mesures de protecció dels cetacis. Per a realitzar l'activitat recreativa d'observació de cetacis es requereix **d'autorització administrativa (AROC)** emesa per MITECO (article 3.4 Llei 41/2010, de 29 de desembre i article 61 Llei 42/2007).

### AMB AUTORITZACIÓ AROC:

#### ● ESPAI MÒBIL DE PROTECCIÓ DE CETACIS

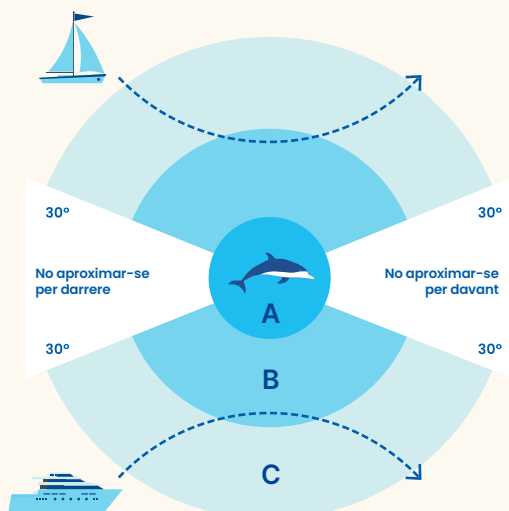
**A. Zona d'Exclusió (0-60 m):** prohibida l'entrada o permanència.

**B. Zona de Permanència Restringida (60-300 m):** màxim dos embarcacions de manera simultània. Prohibida l'entrada si es troben adults aïllats amb cries o cries aïllades.

**C. Zona d'Aproximació (300-500 m):** sols podran romandre un màxim de dos embarcacions a l'espera d'entrar en la Zona de Permanència Restringida.

**D. Zona Aèria (0-500 m d'altura):** es prohibeix la permanència.

**E. Zona Submarina (0-60 m de profunditat):** es prohibeix la permanència.



#### ● QUEDA PROHIBIT EN L'ESPAI MÒBIL DE PROTECCIÓ DE CETACIS:

- El contacte físic d'embarcacions o persones amb els cetacis.
- Alimentar els animals o llançar residus.
- Impedir el moviment lliure dels cetacis, interceptar, tallar o travessar la seua trajectòria.
- Separar o dispersar el grup de cetacis.
- Produir sorolls i sons per a atraure'ls o allunyar-los.
- Es prohibeix l'ús de sistemes de sonar i/o acústics.
- Fer marxa enrere o navegar en cercles.

#### ● EN CAS D'APROXIMACIÓ ALS ANIMALS

-Aproximació de manera suau i convergent amb la direcció de la natació dels animals en un angle de 30°.

-Mantindre la navegació en una trajectòria paral·lela, sense fer canvis bruscos de rumb o velocitat.

-Velocitat constant, no superior a quatre nusos i, si és el cas, no més ràpida que l'animal més lent del grup.

-En cas d'apagar el motor, en encendre'l, es mantindrà en punt mort o desembragat durant mínim un minut.

-Abandona el lloc si els animals fan canvis bruscos de direcció i natació.

### SENSE AUTORITZACIÓ AROC:

**Prohibit acostar-se a menys de 500 m dels cetacis.** En cas que aparega un cetaci a menys de 500 m es podrà continuar navegant mantenint la velocitat i el rumb si es tracten de delfínids o marsopes.

# ANIMA ALTRES NAVEGANTS A TINDRE BONES PRÀCTIQUES AMBIENTALS PER A PROTEGIR EL MEDI MARÍ. TOTES LES PERSONES SOM RESPONSABLES DE LA SEUA CONSERVACIÓ.

